

## 「医療者のための長野県緩和ケアアドバンス研修会 2023」 実施要項

### ● 研修目標

本研修は、講義やグループワークを通して、緩和ケアに携わる医療者が抱える困りごとについて、具体的な課題解決を検討するとともに、今後の地域全体の緩和ケアの質向上および連携を進めていくことを目標とする。

### ● 研修日時・会場

2024年3月17日（日）10:00 - 16:00（受付開始 9:30）

信州大学医学部附属病院 外来棟 4階 大会議室

### ● 研修プログラム

時間	セッション	担当
10:00 - 10:10	開会挨拶 本日の予定 ファシリテーター紹介	信州大学医学部附属病院 緩和ケアセンター センター長 間宮敬子 医師 山本兼二
10:10 - 11:00	講演「長野県のがん対策」 講師：長野県健康福祉部 保健・疾病対策課長 宮島 有果 先生	
11:00 - 11:10	休憩	
11:10 - 11:55	各地域の緩和ケアの地域連携における問題点の抽出 グループワーク【各地域の各職種(医療・介護・福祉)】	信州大学医学部附属病院 緩和ケアセンター 医師 田中成明
11:55 - 12:50	昼食休憩	
12:50 - 13:35	各地域の緩和ケアの地域連携における問題点の抽出 グループワーク【各地域の多職種(医療・介護・福祉)】	信州大学医学部附属病院 緩和ケアセンター 医師 田中成明
13:35 - 13:40	休憩	
13:40 - 14:40	各地域の緩和ケアの地域連携における問題点から改善策 グループワーク【各地域の多職種(医療・介護・福祉)】	信州大学医学部附属病院 緩和ケアセンター 医師 山本兼二
14:40 - 14:50	休憩	
14:50 - 15:50	各地域の緩和ケアの地域連携における改善策 全体発表	信州大学医学部附属病院 緩和ケアセンター センター長 間宮敬子
15:40 - 15:50	意見交換会	
15:50 - 16:00	総括 閉会挨拶	信州大学医学部附属病院 緩和ケアセンター センター長 間宮敬子

### ● 実施・協力

【主催】信州大学医学部附属病院緩和ケアセンター 【後援】北信がんプロ

### ● 本研修会では下記の日本医師会生涯教育講座の単位申請中です。

CC 12（地域医療）：2単位 CC 13（医療と介護および福祉の連携）：2単位

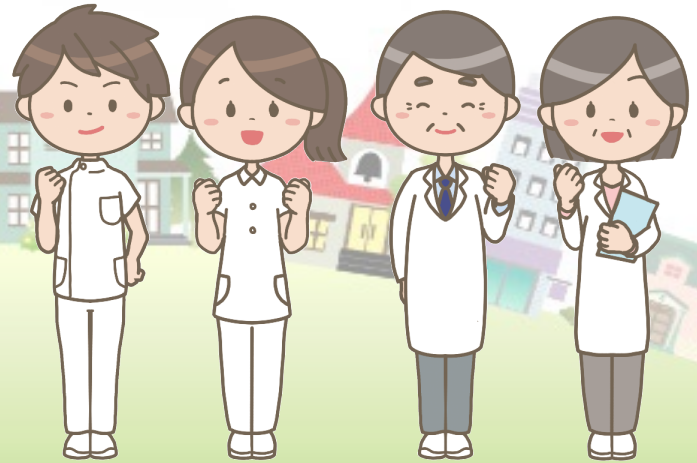
医療者のための

## 長野県緩和ケアアドバンス研修会2023

## 『緩和ケアの地域連携』

2024. 3.17 (日)

10:00~16:00



場 所	信州大学医学部附属病院 外来棟4階 大会議室
参 加 費	無料 (昼食は各自ご持参ください)
募 集	先着100名程度 <b>3/8(金)申込締切</b>
申 込 方 法	下記URL または QRコードよりお申し込みください <a href="https://forms.gle/7DnRUudZLPa5h8NRA">https://forms.gle/7DnRUudZLPa5h8NRA</a> 
対 象	県内の緩和ケアに携わる医療者 (医師・看護師・薬剤師・MSW・理学療法士・栄養士など)
研 修 内 容	講 演 「長野県のがん対策」講師 長野県健康福祉部保健・疾病対策課長 宮島 有果 先生 グループワーク(各地域の各職種毎) 「長野県の各地域・職種における問題点のブラッシュアップ」 グループワーク(各地域毎) 「長野県の各地域・職種における問題点、改善策」 ※ 詳細は研修プログラムを参照

※ 本研修会は日本医師会生涯教育講座単位、日本緩和医療薬学会「緩和薬物療法認定薬剤師」単位申請中です  
※ お車で越しの方は、外来駐車場(200円/1日)をご利用ください

【主 催】 信州大学医学部附属病院 緩和ケアセンター

【後 援】 北信がんプロ

【問合せ先】 信大病院医療支援課医療支援係 〒390-8621 松本市旭3-1-1  
TEL:0263-37-3391 E-mail:csemi@shinshu-u.ac.jp

